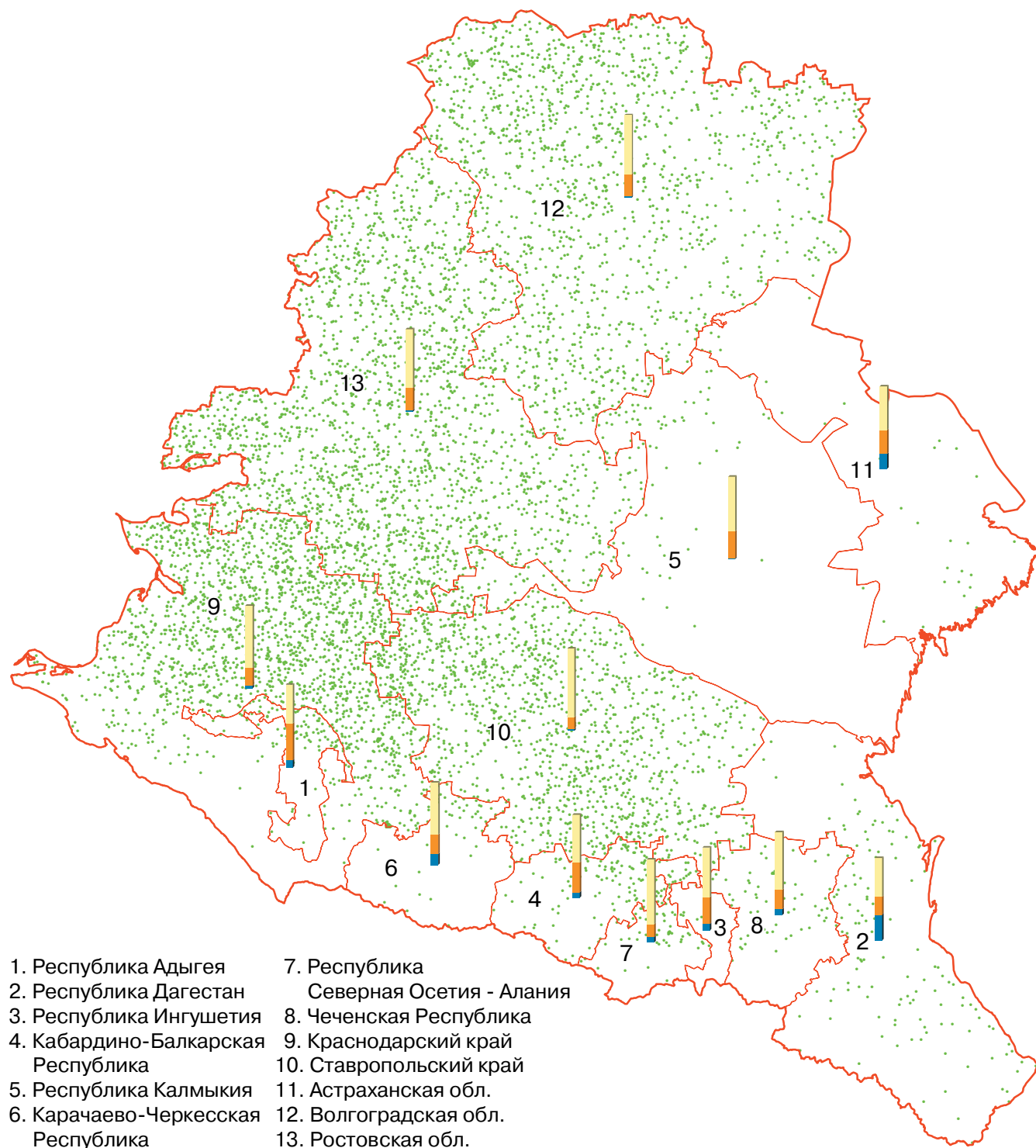


# ОБЩАЯ ПОСЕВНАЯ ПЛОЩАДЬ СЕЛЬСКОХОЗЯЙСТВЕННЫХ КУЛЬТУР ПОД УРОЖАЙ 2006 г. В ХОЗЯЙСТВАХ ВСЕХ КАТЕГОРИЙ В ЮЖНОМ ФЕДЕРАЛЬНОМ ОКРУГЕ



Общая посевная площадь сельскохозяйственных культур  
в хозяйствах всех категорий \*\*

● 1 точка = 2 000 га

▬ Структура общей посевной площади сельскохозяйственных культур  
по категориям хозяйств (%) \*

<span style="display: inline-block; width: 15px; height: 15px; background-color: yellow; border: 1px solid black;"></span> сельскохозяйственные организации	<span style="display: inline-block; width: 15px; height: 15px; background-color: orange; border: 1px solid black;"></span> крестьянские (фермерские) хозяйства и индивидуальные предприниматели	<span style="display: inline-block; width: 15px; height: 15px; background-color: blue; border: 1px solid black;"></span> хозяйства населения
---	---	--