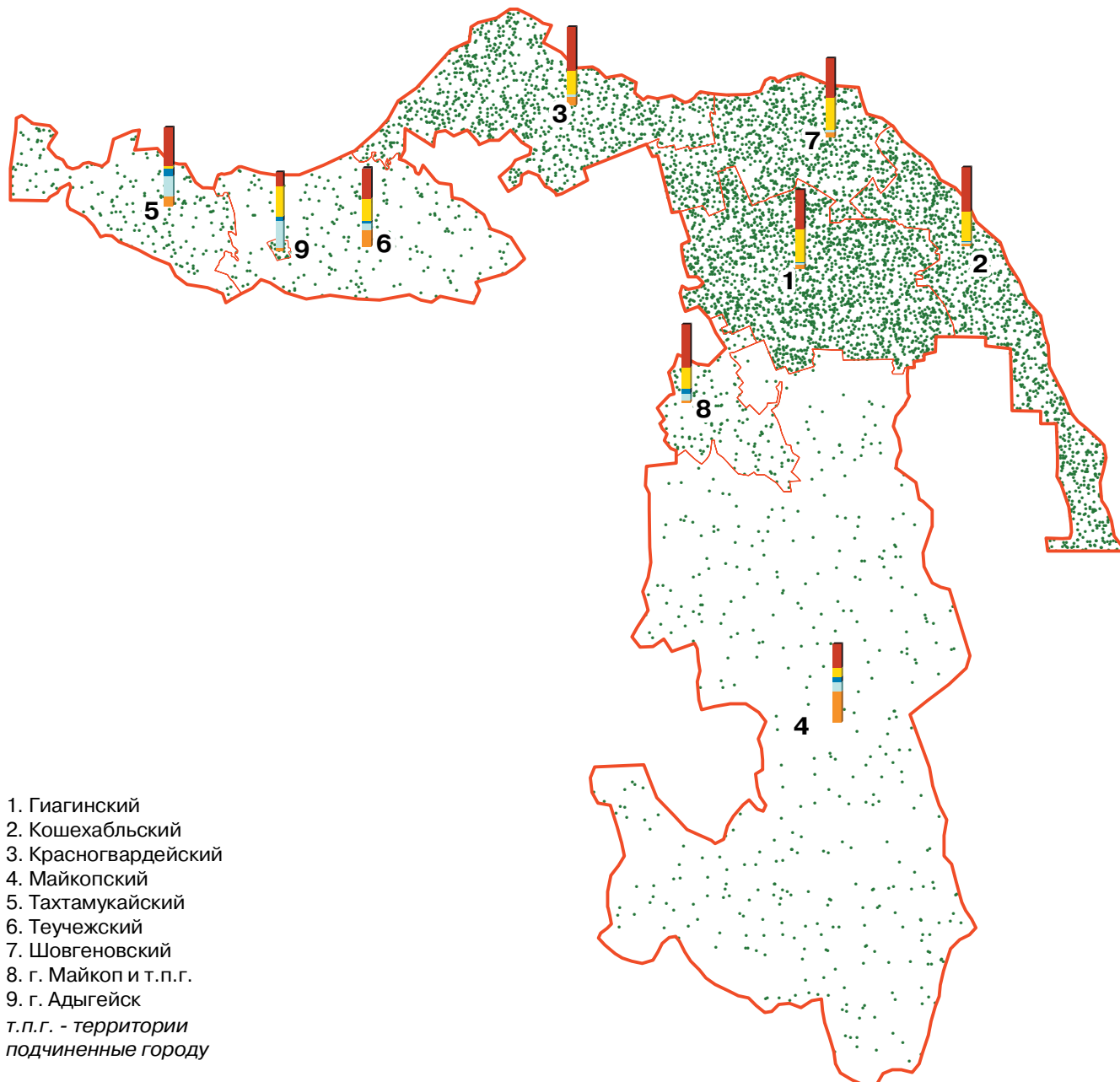


**ПОСЕВНЫЕ ПЛОЩАДИ СЕЛЬСКОХОЗЯЙСТВЕННЫХ КУЛЬТУР  
ПОД УРОЖАЙ 2006 г. В ХОЗЯЙСТВАХ ВСЕХ КАТЕГОРИЙ  
ПО АДМИНИСТРАТИВНЫМ РАЙОНАМ И ГОРОДАМ  
РЕСПУБЛИКИ АДЫГЕЯ**


(М 1:950 000)








- 1. Гиагинский
- 2. Кошехабльский
- 3. Красногвардейский
- 4. Майкопский
- 5. Тахтамукайский
- 6. Теучежский
- 7. Шовгеновский
- 8. г. Майкоп и т.п.г.
- 9. г. Адыгейск
- т.п.г. - территории подчиненные городу*

Общая посевная площадь сельскохозяйственных культур  
в хозяйствах всех категорий

● 1 точка = 30 га


 Структура посевных площадей по видам  
 сельскохозяйственных культур в хозяйствах всех категорий (%)

 зерновые и зернобобовые культуры	 технические культуры	 картофель	 овощные и бахчевые культуры	 кормовые культуры
---	---	---	---	--