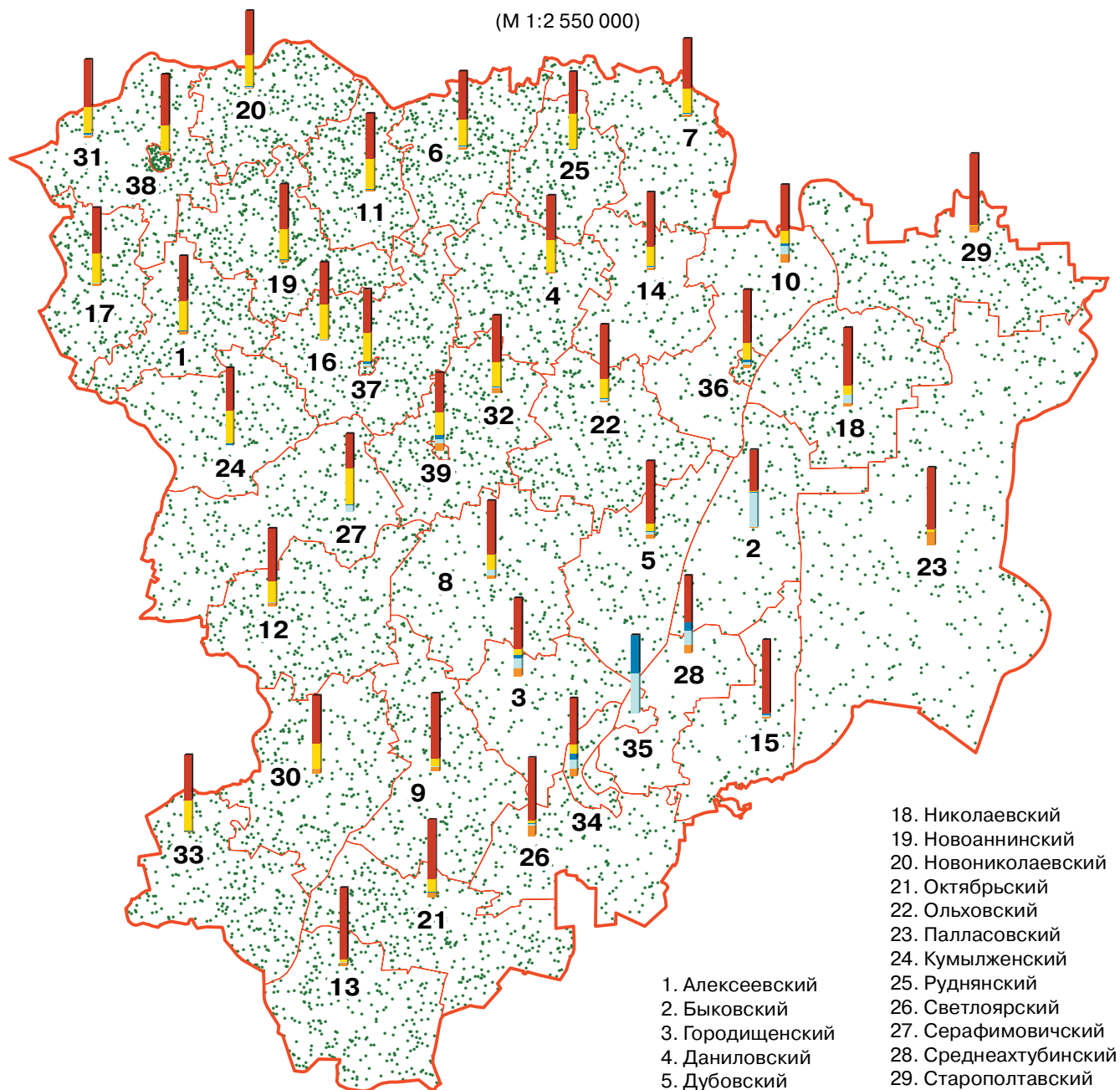


ПОСЕВНЫЕ ПЛОЩАДИ СЕЛЬСКОХОЗЯЙСТВЕННЫХ КУЛЬТУР ПОД УРОЖАЙ 2006 г. В ХОЗЯЙСТВАХ ВСЕХ КАТЕГОРИЙ ПО АДМИНИСТРАТИВНЫМ РАЙОНАМ И ГОРОДАМ ВОЛГОГРАДСКОЙ ОБЛАСТИ

(М 1:2 550 000)



Общая посевная площадь сельскохозяйственных культур в хозяйствах всех категорий

● 1 точка = 400 га

█ Структура посевных площадей по видам сельскохозяйственных культур в хозяйствах всех категорий (%)



- | | |
|--|--|
| <ul style="list-style-type: none"> 1. Алексеевский 2. Быковский 3. Городищенский 4. Даниловский 5. Дубовский 6. Еланский 7. Жирновский 8. Иловлинский 9. Калачевский 10. Камышинский 11. Киквидзенский 12. Клетский 13. Котельниковский 14. Котовский 15. Ленинский 16. Михайловский 17. Нехаевский | <ul style="list-style-type: none"> 18. Николаевский 19. Новоаннинский 20. Новониколаевский 21. Октябрьский 22. Ольховский 23. Палласовский 24. Кумылженский 25. Руднянский 26. Светлоярский 27. Серафимовичский 28. Среднеахтубинский 29. Старополтавский 30. Суровикинский 31. Урюпинский 32. Фроловский 33. Чернышковский 34. г. Волгоград и т.п.г. 35. г. Волжский и т.п.г. 36. г. Камышин 37. г. Михайловка и т.п.г. 38. г. Урюпинск 39. г. Фролово <p><i>т.п.г. - территории подчиненные городу</i></p> |
|--|--|