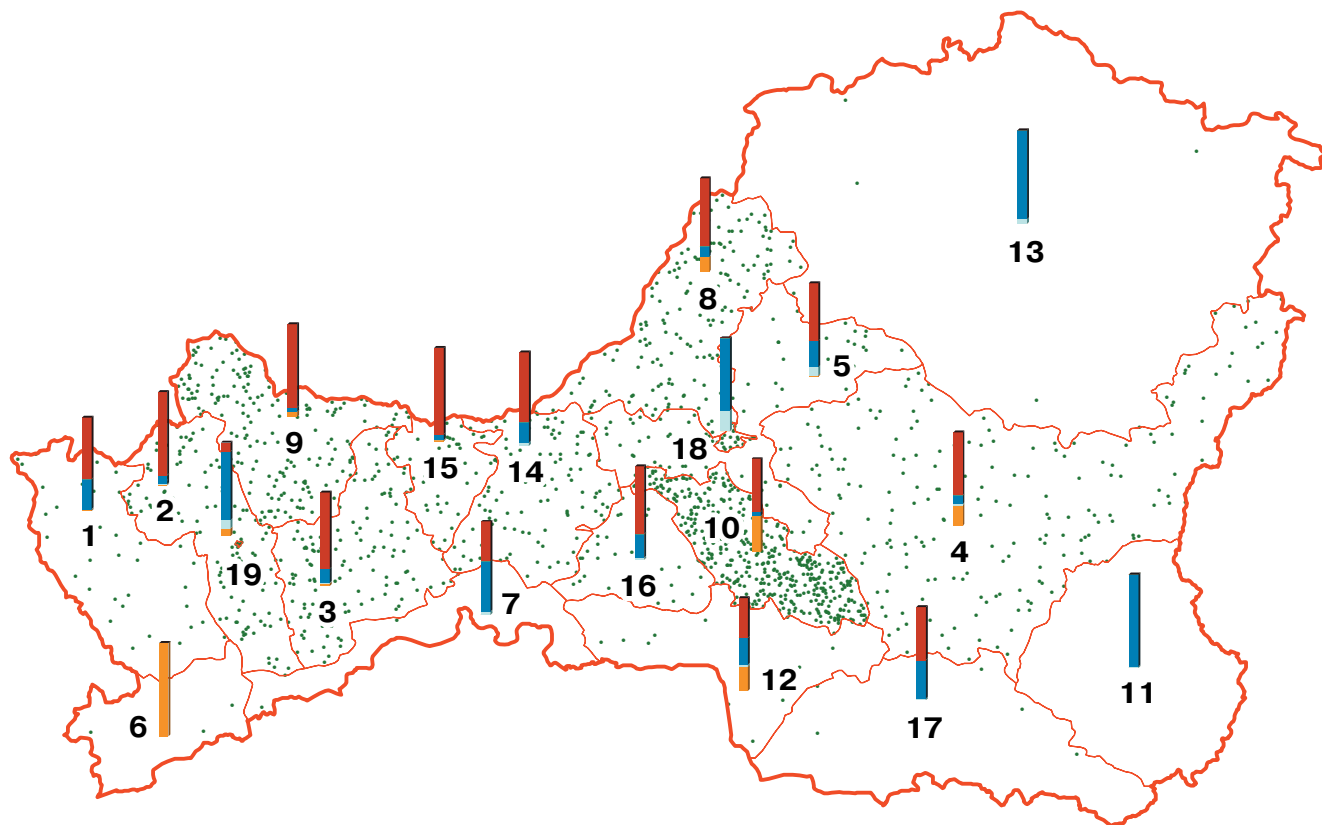


**ПОСЕВНЫЕ ПЛОЩАДИ СЕЛЬСКОХОЗЯЙСТВЕННЫХ КУЛЬТУР  
ПОД УРОЖАЙ 2006 г. В ХОЗЯЙСТВАХ ВСЕХ КАТЕГОРИЙ  
ПО АДМИНИСТРАТИВНЫМ РАЙОНАМ И ГОРОДАМ  
РЕСПУБЛИКИ ТЫВА**

(М 1:4 100 000)



1. Бай-Тайгинский
2. Барун-Хемчикский
3. Дзун-Хемчикский
4. Каа-Хемский
5. Кызылский
6. Монгун-Тайгинский
7. Овюрский
8. Пий-Хемский
9. Сут-Хольский
10. Тандинский
11. Тере-Хольский
12. Тес-Хемский
13. Тоджинский
14. Улуг-Хемский
15. Чаа-Хольский
16. Чеди-Хольский
17. Эрзинский
18. г. Кызыл
19. г. Ак-Довурак

Общая посевная площадь сельскохозяйственных культур  
в хозяйствах всех категорий

● 1 точка = 15 га

▬ Структура посевных площадей по видам  
сельскохозяйственных культур в хозяйствах всех категорий (%)

