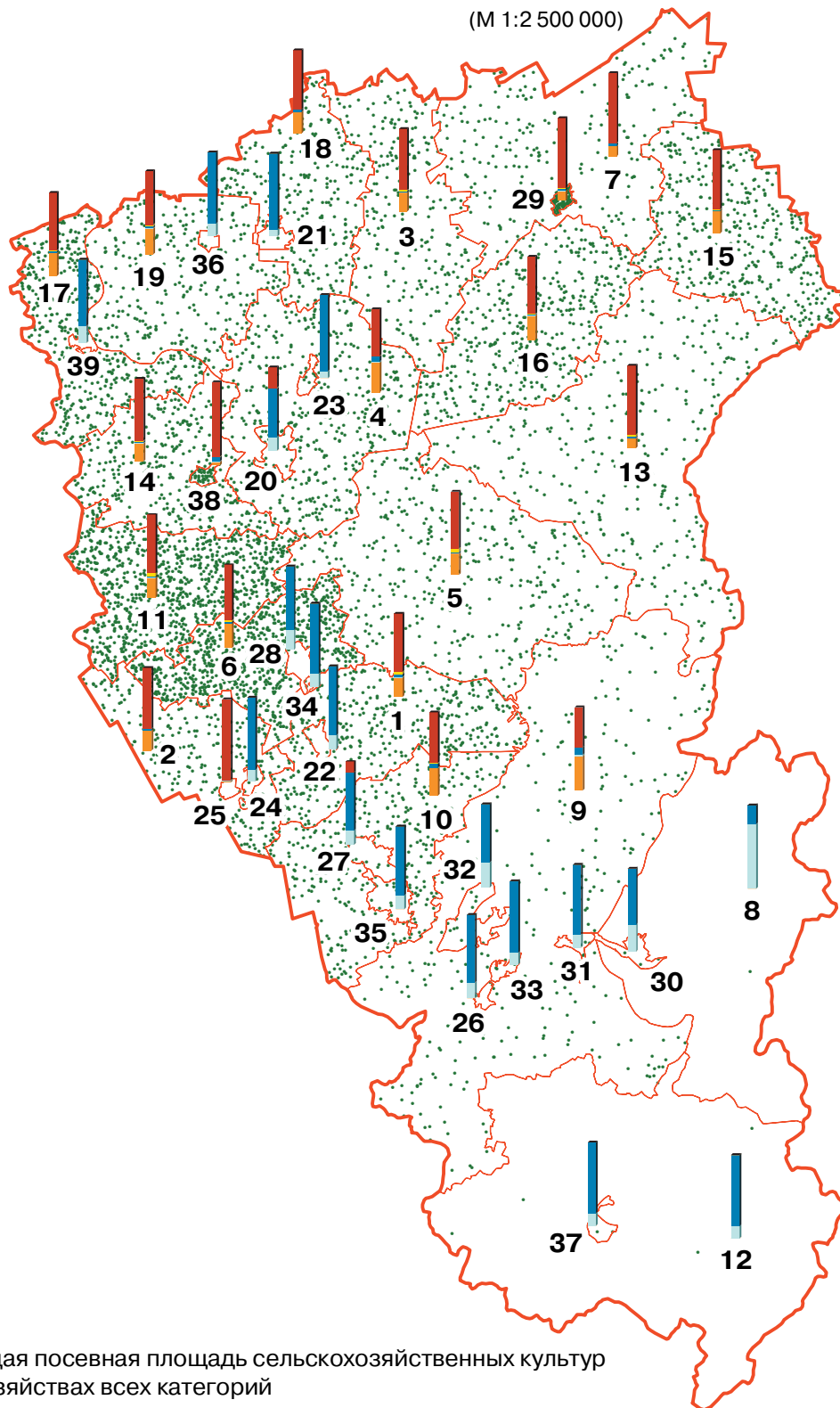


# ПОСЕВНЫЕ ПЛОЩАДИ СЕЛЬСКОХОЗЯЙСТВЕННЫХ КУЛЬТУР ПОД УРОЖАЙ 2006 г. В ХОЗЯЙСТВАХ ВСЕХ КАТЕГОРИЙ ПО АДМИНИСТРАТИВНЫМ РАЙОНАМ И ГОРОДАМ КЕМЕРОВСКОЙ ОБЛАСТИ

(М 1:2 500 000)



1. Беловский
  2. Гурьевский
  3. Ижморский
  4. Кемеровский
  5. Крапивинский
  6. Ленинск-Кузнецкий
  7. Мариинский
  8. Междуреченский
  9. Новокузнецкий
  10. Прокопьевский
  11. Промышленновский
  12. Таштагольский
  13. Тисульский
  14. Топкинский
  15. Тяжинский
  16. Чебулинский
  17. Юргинский
  18. Яйский
  19. Яшкинский
  20. г. Кемерово
  21. г. Анжеро-Судженск и т.п.г.
  22. г. Белово и т.п.г.
  23. г. Березовский и т.п.г.
  24. г. Гурьевск и т.п.г.
  25. г. Салаир
  26. г. Калтан
  27. г. Киселевск и т.п.г.
  28. г. Ленинск-Кузнецкий и т.п.г.
  29. г. Мариинск
  30. г. Междуреченск
  31. г. Мыски и т.п.г.
  32. г. Новокузнецк
  33. г. Осинники и т.п.г.
  34. г. Польшаево и т.п.г.
  35. г. Прокопьевск
  36. г. Тайга и т.п.г.
  37. г. Таштагол
  38. г. Топки
  39. г. Юрга
- т.п.г. - территории подчиненные городу*

Общая посевная площадь сельскохозяйственных культур  
в хозяйствах всех категорий

● 1 точка = 150 га

■ Структура посевных площадей по видам  
сельскохозяйственных культур в хозяйствах всех категорий (%)

