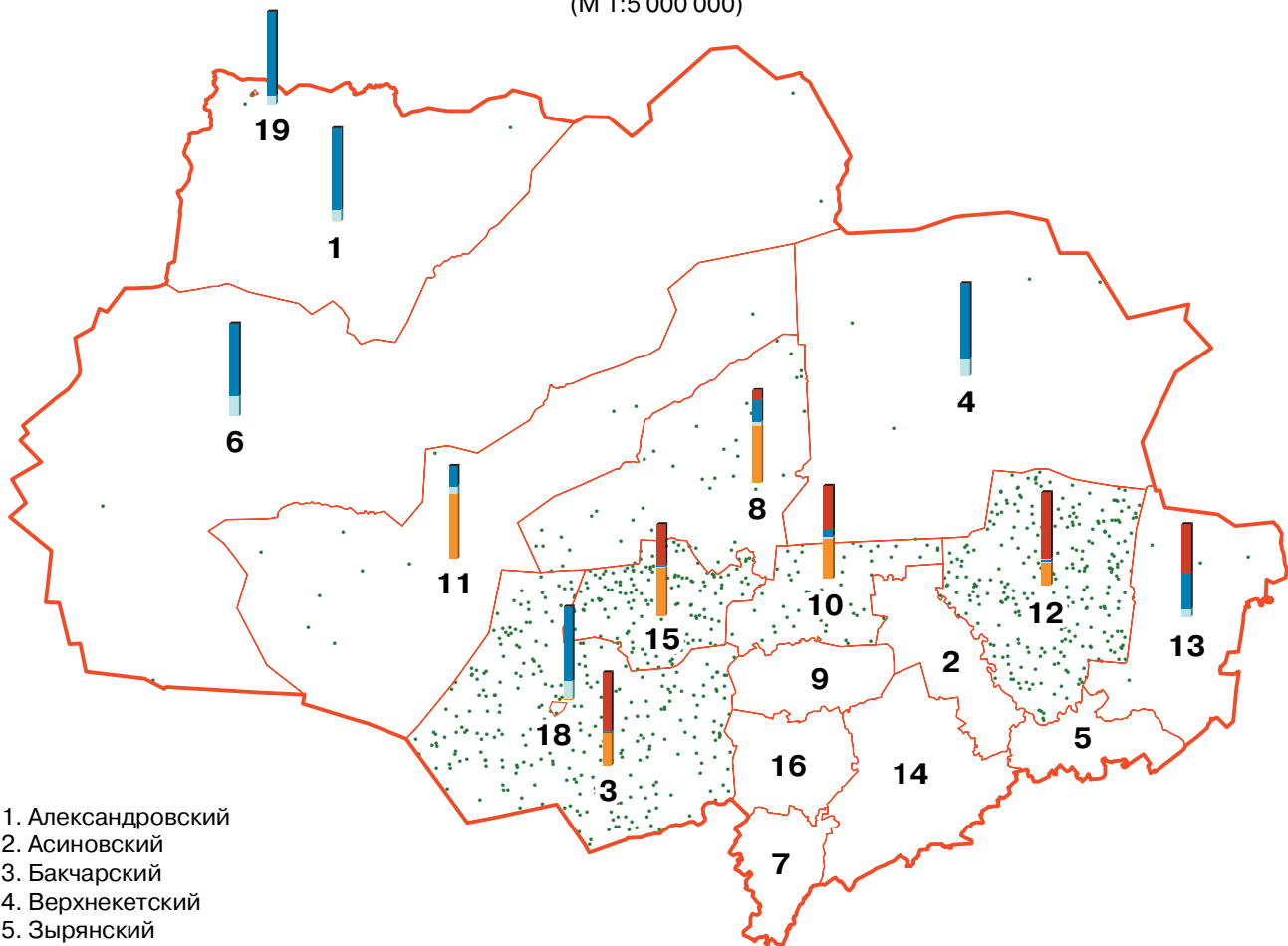


ПОСЕВНЫЕ ПЛОЩАДИ СЕЛЬСКОХОЗЯЙСТВЕННЫХ КУЛЬТУР ПОД УРОЖАЙ 2006 г. В ХОЗЯЙСТВАХ ВСЕХ КАТЕГОРИЙ ПО АДМИНИСТРАТИВНЫМ РАЙОНАМ И ГОРОДАМ ТОМСКОЙ ОБЛАСТИ

(М 1:5 000 000)



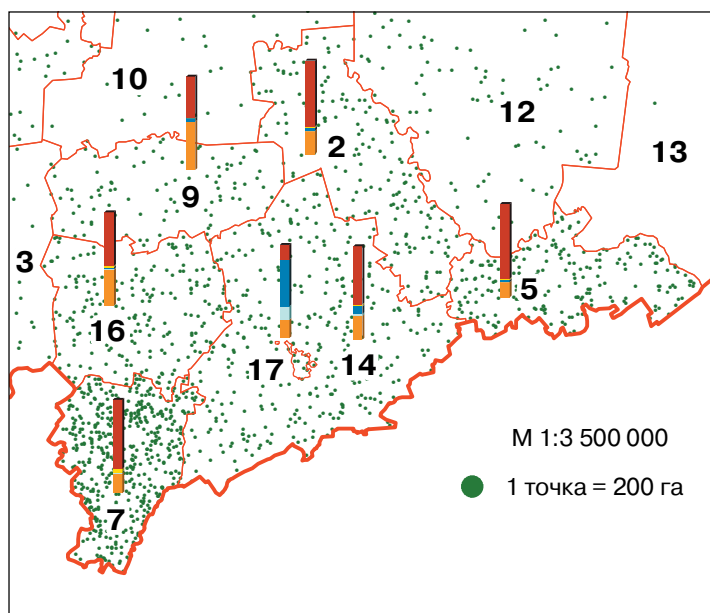
1. Александровский
 2. Асиновский
 3. Бакчарский
 4. Верхнетокский
 5. Зырянский
 6. Кargasокский
 7. Кожениковский
 8. Колпашевский
 9. Кривошеинский
 10. Молчановский
 11. Парабельский
 12. Первомайский
 13. Тегульдетский
 14. Томский
 15. Чаинский
 16. Шегарский
 17. г. Томск и т.п.г.
 18. г. Кедровый и т.п.г.
 19. г. Стрежевой
- т.п.г. - территории подчиненные городу*

Общая посевная площадь сельскохозяйственных культур в хозяйствах всех категорий

● 1 точка = 100 га

Структура посевных площадей по видам сельскохозяйственных культур в хозяйствах всех категорий (%)

- | | | | | |
|----------------------------------|----------------------|-----------|-----------------------------|-------------------|
| зерновые и зернобобовые культуры | технические культуры | картофель | овощные и бахчевые культуры | кормовые культуры |
|----------------------------------|----------------------|-----------|-----------------------------|-------------------|



М 1:3 500 000

● 1 точка = 200 га