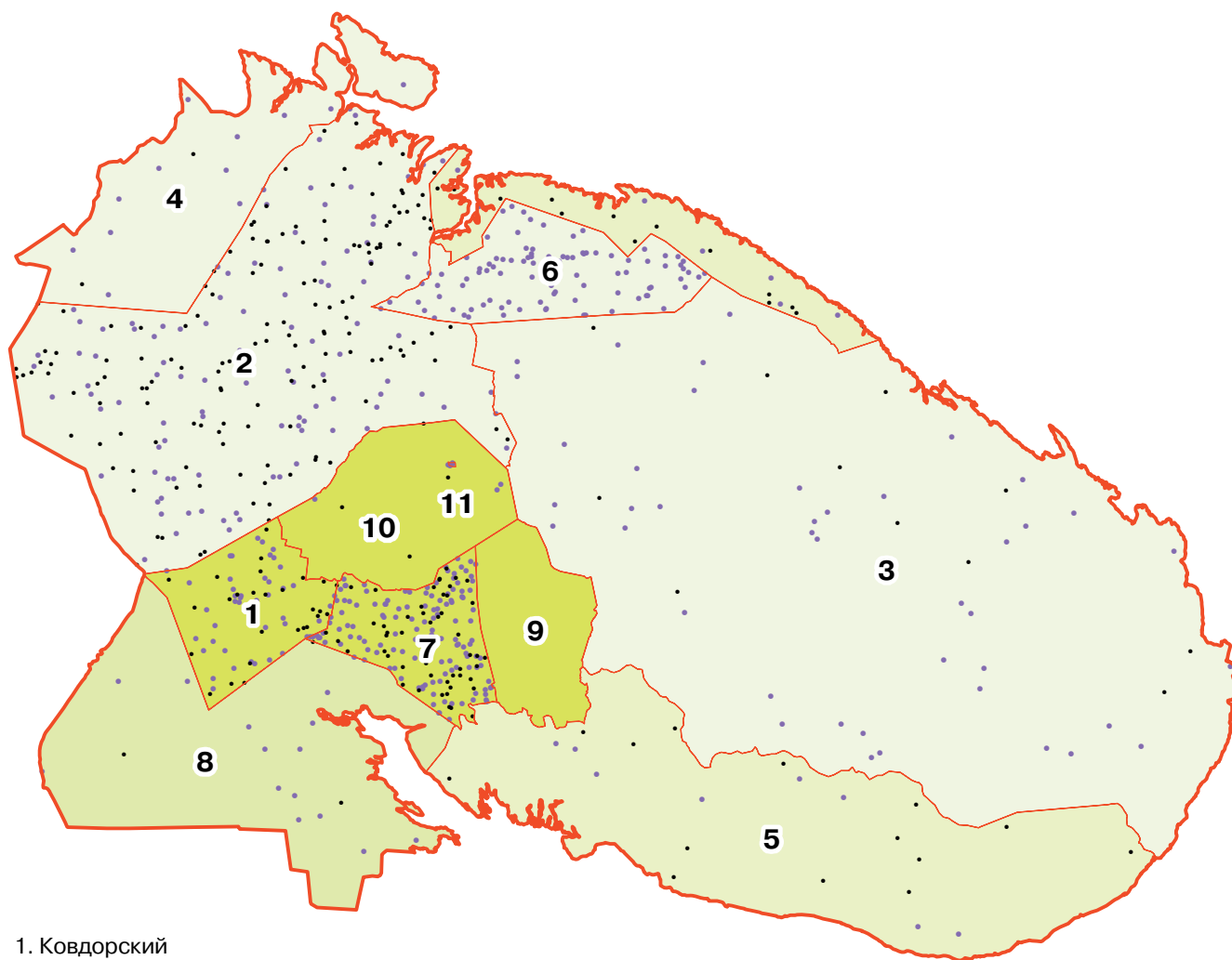


# ПОГОЛОВЬЕ СЕЛЬСКОХОЗЯЙСТВЕННЫХ ЖИВОТНЫХ В ХОЗЯЙСТВАХ ВСЕХ КАТЕГОРИЙ ПО АДМИНИСТРАТИВНЫМ РАЙОНАМ И ГОРОДАМ МУРМАНСКОЙ ОБЛАСТИ

(на 1 июля 2006 г.)

(М 1:3 150 000)



1. Ковдорский
  2. Кольский
  3. Ловозерский
  4. Печенгский
  5. Терский
  6. г. Мурманск
  7. г. Апатиты и т.п.г.
  8. г. Кандалакша и т.п.г.
  9. г. Кировск и т.п.г.
  10. г. Мончегорск и т.п.г.
  11. г. Оленегорск и т.п.г.
- т.п.г. - территории  
подчиненные городу

Поголовье скота в хозяйствах всех категорий

● КРС 1 точка = 30 голов      ● свиньи 1 точка = 30 голов

Удельный вес сельскохозяйственных угодий в общей площади земель в хозяйствах всех категорий (%)

