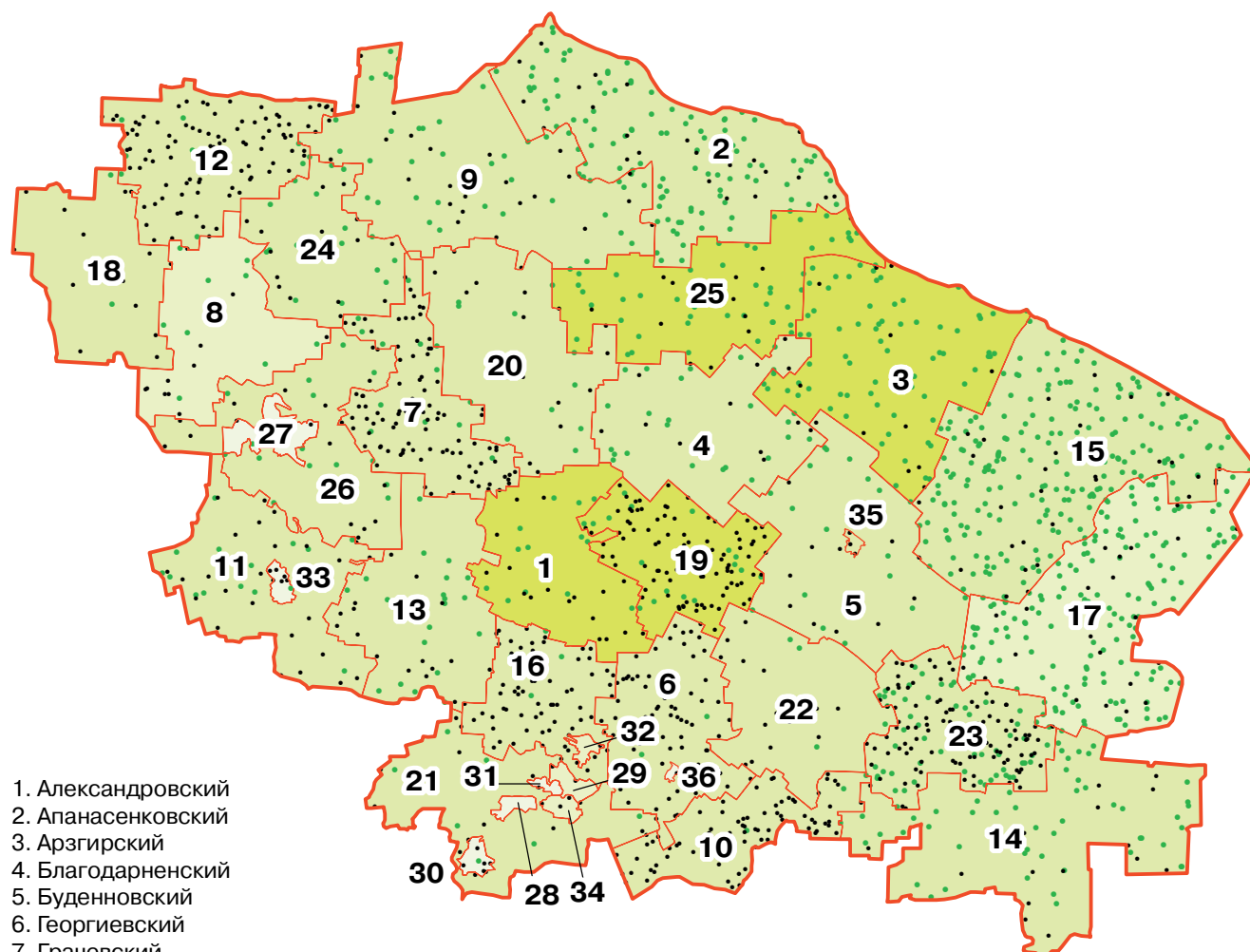


# ПОГОЛОВЬЕ СЕЛЬСКОХОЗЯЙСТВЕННЫХ ЖИВОТНЫХ В ХОЗЯЙСТВАХ ВСЕХ КАТЕГОРИЙ ПО АДМИНИСТРАТИВНЫМ РАЙОНАМ И ГОРОДАМ СТАВРОПОЛЬСКОГО КРАЯ

(на 1 июля 2006 г.)

(М 1:2 200 000)



1. Александровский
2. Апанасенковский
3. Арзgirский
4. Благодарненский
5. Буденновский
6. Георгиевский
7. Грачевский
8. Изобильненский
9. Ипатовский
10. Кировский
11. Кочубеевский
12. Красногвардейский
13. Андроповский
14. Курский
15. Левокумский
16. Минераловодский
17. Нефтекумский
18. Новоалександровский
19. Новоселицкий
20. Петровский

21. Предгорный
22. Советский
23. Степновский
24. Труновский
25. Туркменский
26. Шпаковский
27. г. Ставрополь и т.п.г.
28. г. Ессентуки
29. г. Железноводск и т.п.г.
30. г. Кисловодск и т.п.г.
31. г. Лермонтов и т.п.г.
32. г. Минеральные Воды и т.п.г.
33. г. Невинномысск
34. г. Пятигорск и т.п.г.
35. г. Буденовск
36. г. Георгиевск

*т.п.г. - территории подчиненные городу*

## Поголовье скота в хозяйствах всех категорий

- КРС 1 точка = 100 голов    ● овцы и козы 1 точка = 2000 голов

## Удельный вес сельскохозяйственных угодий в общей площади земель в хозяйствах всех категорий (%)

