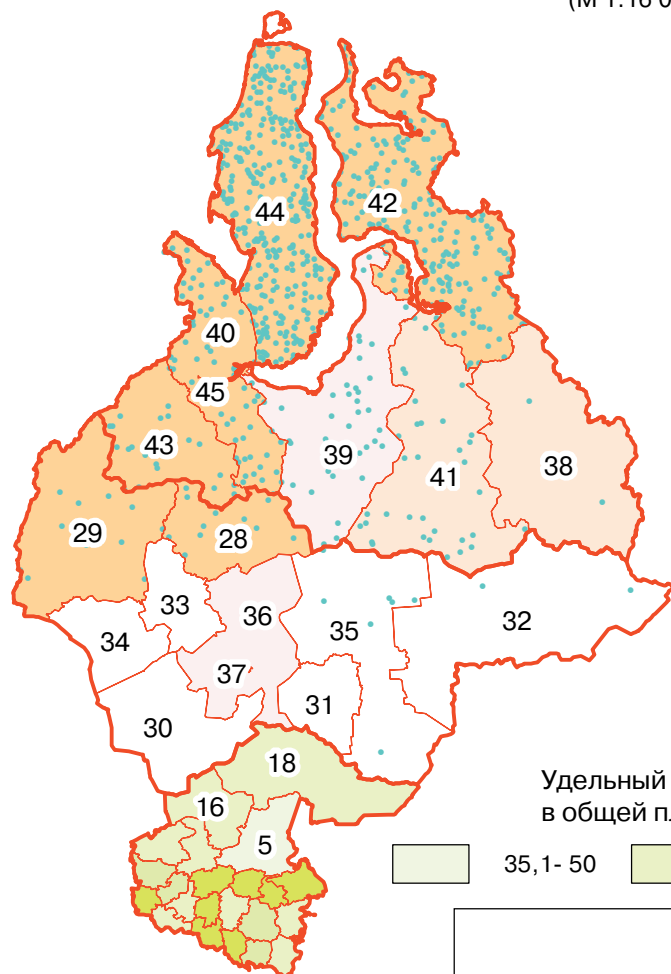


# ПОГОЛОВЬЕ СЕЛЬСКОХОЗЯЙСТВЕННЫХ ЖИВОТНЫХ В ХОЗЯЙСТВАХ ВСЕХ КАТЕГОРИЙ ПО АДМИНИСТРАТИВНЫМ РАЙОНАМ И ГОРОДАМ ТЮМЕНСКОЙ ОБЛАСТИ

(на 1 июля 2006 г.)

(М 1:16 000 000)



## Районы Ханты-Мансийского автономного округа - Югры:

- 28. Белоярский
- 29. Березовский
- 30. Кондинский
- 31. Нефтеюганский
- 32. Нижневартовский
- 33. Октябрьский
- 34. Советский
- 35. Сургутский
- 36. Ханты-Мансийский
- 37. г. Ханты-Мансийск

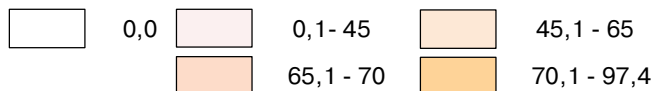
## Районы Ямало-Ненецкого автономного округа:

- 38. Красноселькупский
  - 39. Надымский
  - 40. Приуральский
  - 41. Пуровский
  - 42. Тазовский
  - 43. Шурышкарский
  - 44. Ямальский
  - 45. г. Салехард и т.п.г.
- т.п.г. - территории подчиненные городу

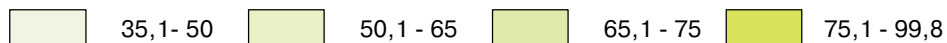
## Поголовье скота в хозяйствах всех категорий

- КРС  
1 точка = 250 голов
- северные олени  
1 точка = 1000 голов
- свиньи  
1 точка = 250 голов

Удельный вес оленьих пастбищ в общей площади земель в хозяйствах всех категорий, осуществлявших сельскохозяйственную деятельность в 2006 г. (%)

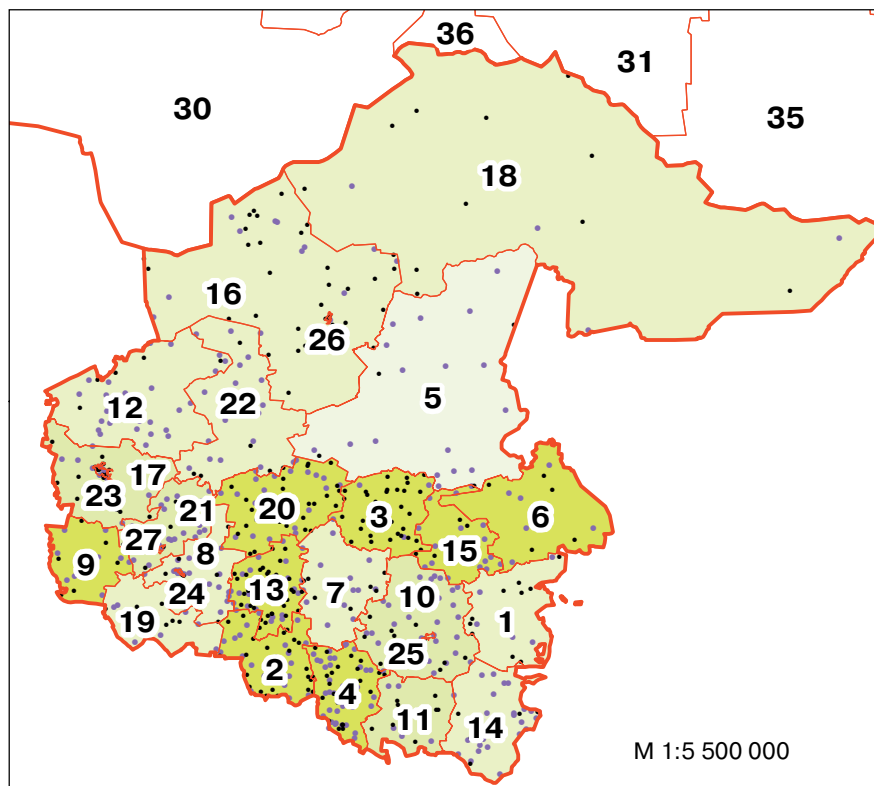


Удельный вес сельскохозяйственных угодий в общей площади земель в хозяйствах всех категорий (%)



## Районы Тюменской области:\*

- 1. Абатский
- 2. Армизонский
- 3. Аромашевский
- 4. Бердюжский
- 5. Вагайский
- 6. Викуловский
- 7. Голышмановский
- 8. Заводоуковский
- 9. Исетский
- 10. Ишимский
- 11. Казанский
- 12. Нижнетавдинский
- 13. Омутинский
- 14. Сладковский
- 15. Сорокинский
- 16. Тобольский
- 17. Тюменский
- 18. Уватский
- 19. Упоровский
- 20. Юргинский
- 21. Ялуторовский
- 22. Яркковский
- 23. г. Тюмень и т.п.г.
- 24. г. Заводоуковск
- 25. г. Ишим
- 26. г. Тобольск и т.п.г.
- 27. г. Ялуторовск



М 1:5 500 000

\* не включая районы Ханты-Мансийского автономного округа - Югры и Ямало-Ненецкого автономного округа