

ПОГОЛОВЬЕ СЕЛЬСКОХОЗЯЙСТВЕННЫХ ЖИВОТНЫХ В ХОЗЯЙСТВАХ ВСЕХ КАТЕГОРИЙ ПО АДМИНИСТРАТИВНЫМ РАЙОНАМ И ГОРОДАМ КРАСНОЯРСКОГО КРАЯ

(на 1 июля 2006 г.)

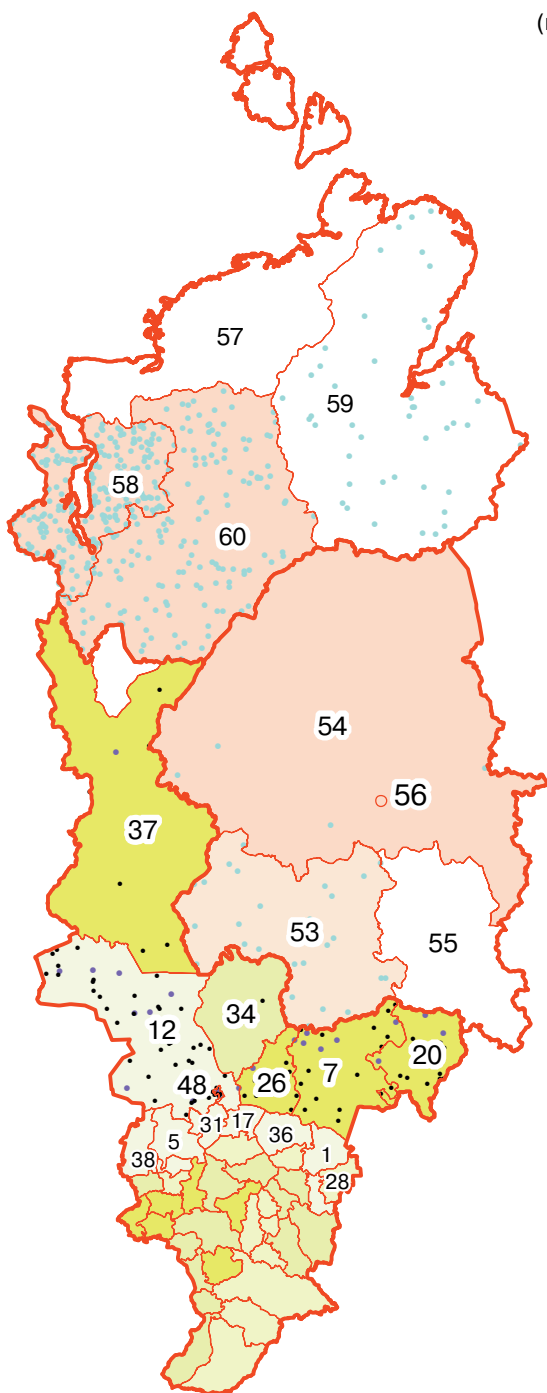
(М 1:18 000 000)

Районы и города Красноярского края:*

- | | | |
|---------------------|----------------------------|----------------------------------------------------------------------------|
| 1. Абанский | 23. Курагинский | 45. г. Бородино |
| 2. Ачинский | 24. Манский | 46. г. Заозерный и т.п.г. |
| 3. Балахтинский | 25. Минусинский | 47. г. Канск |
| 4. Березовский | 26. Мотыгинский | 48. г. Лесосибирск и т.п.г. |
| 5. Бирилюсский | 27. Назаровский | 49. г. Минусинск и т.п.г. |
| 6. Боготольский | 28. Нижнеингашский | 50. г. Назарово |
| 7. Богучанский | 29. Новоселовский | 51. г. Сосновоборск |
| 8. Большемуртинский | 30. Партизанский | 52. г. Шарыпово и т.п.г. |
| 9. Большеулуйский | 31. Пировский | |
| 10. Дзержинский | 32. Рыбинский | Районы Эвенкийского автономного округа: |
| 11. Емельяновский | 33. Саянский | 53. Байкитский |
| 12. Енисейский | 34. Северо-Енисейский | 54. Илимпейский |
| 13. Ермаковский | 35. Сухобузимский | 55. Тунгусско-Чунский |
| 14. Идринский | 36. Тасеевский | 56. г. Тура |
| 15. Иланский | 37. Туруханский | Районы и города Таймырского (Долгано-Ненецкого) автономного округа: |
| 16. Ирбейский | 38. Тюхтетский | 57. Диксонский |
| 17. Казачинский | 39. Ужурский | 58. Усть-Енисейский |
| 18. Канский | 40. Уярский | 59. Хатангский |
| 19. Каратузский | 41. Шарыповский | 60. г. Дудинка |
| 20. Кежемский | 42. Шушенский | <i>т.п.г. - территории подчиненные городу</i> |
| 21. Козульский | 43. г. Красноярск и т.п.г. | |
| 22. Краснотуранский | 44. г. Боготол | |

Удельный вес оленьих пастбищ в общей площади земель в хозяйствах всех категорий, осуществлявших сельскохозяйственную деятельность в 2006 г. (%)

до 0,1
 0,1 - 60
 80,1 - 100



Поголовье скота в хозяйствах всех категорий

КРС

1 точка = 200 голов

Удельный вес сельскохозяйственных угодий в общей площади земель в хозяйствах всех категорий (%)

0,0 - 17

17,1 - 45

65,1 - 85

северные олени

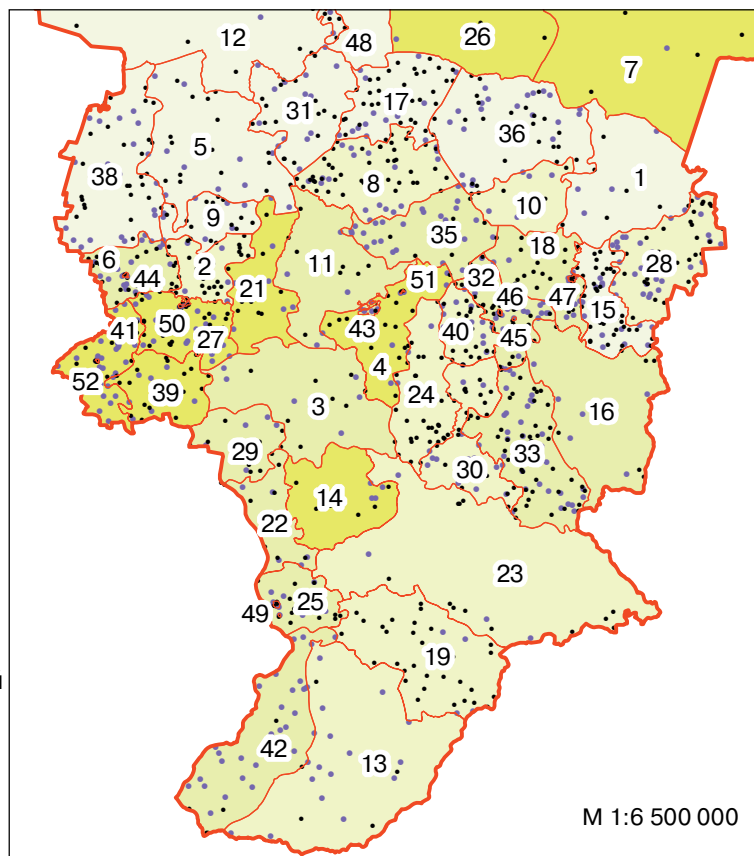
1 точка = 150 голов

свиньи

1 точка = 300 голов

45,1 - 65

85,1 - 99,2



М 1:6 500 000

* не включая районы Таймырского (Долгано-Ненецкого) и Эвенкийского автономных округов