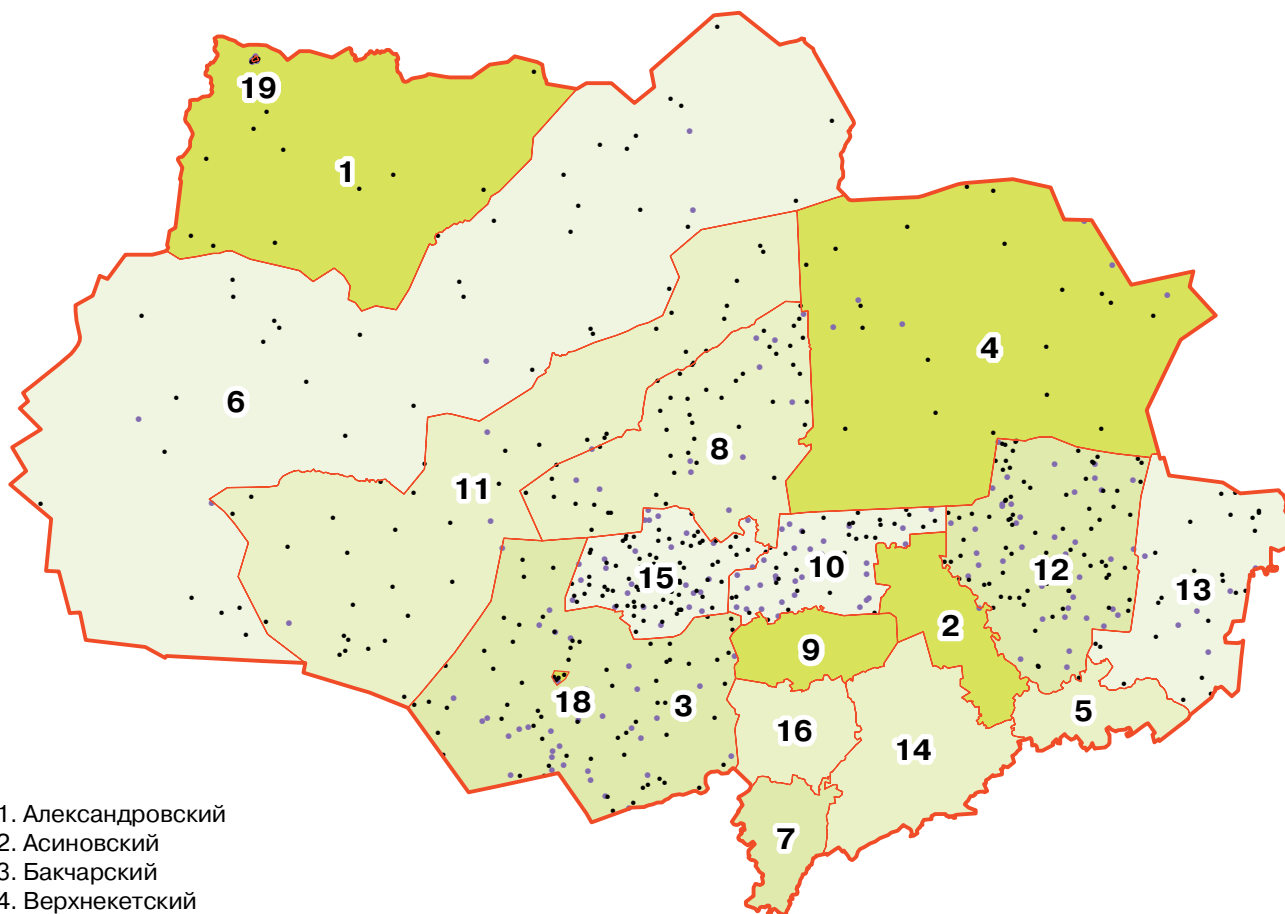


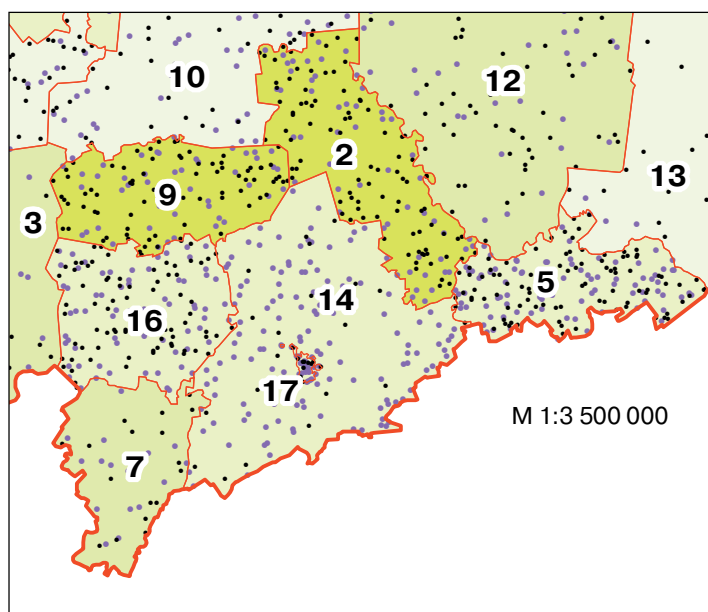
ПОГОЛОВЬЕ СЕЛЬСКОХОЗЯЙСТВЕННЫХ ЖИВОТНЫХ В ХОЗЯЙСТВАХ ВСЕХ КАТЕГОРИЙ ПО АДМИНИСТРАТИВНЫМ РАЙОНАМ И ГОРОДАМ ТОМСКОЙ ОБЛАСТИ

(на 1 июля 2006 г.)

(М 1:5 000 000)



1. Александровский
 2. Асиновский
 3. Бакчарский
 4. Верхнекетский
 5. Зырянский
 6. Каргасокский
 7. Кожевниковский
 8. Колпашевский
 9. Кривошеинский
 10. Молчановский
 11. Парабельский
 12. Первомайский
 13. Тегульдетский
 14. Томский
 15. Чаинский
 16. Шегарский
 17. г. Томск и т.п.г.
 18. г. Кедровый и т.п.г.
 19. г. Стрежевой
- т.п.г. - территории подчиненные городу*



М 1:3 500 000

Поголовье скота в хозяйствах всех категорий

- | | |
|---------------------|---------------------|
| ● КРС | ● свиньи |
| 1 точка = 100 голов | 1 точка = 100 голов |

Удельный вес сельскохозяйственных угодий в общей площади земель в хозяйствах всех категорий (%)

