

Проблемы методологической согласованности индексов промышленного производства с показателями динамики объема добавленной стоимости по промышленным видам деятельности на уровне субъектов Российской Федерации



Докладчик: **Крючкова П.В.**
Заместитель руководителя Департамента экономической политики и
развития города Москвы, Правительство Москвы
д.э.н., профессор НИУ ВШЭ

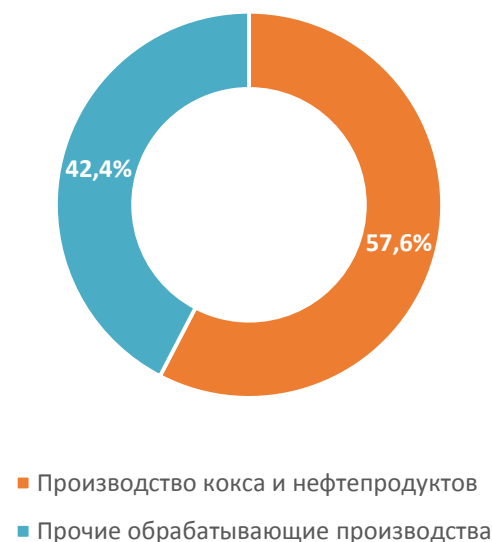
Постановка проблемы

- Индекс промышленного производства на региональном уровне **недостаточно адекватно отражает** реальную динамику промышленного производства.
- Основная причина – **несогласованность** структуры валовой добавленной стоимости и фактических объемов производства в натуральном выражении на региональном уровне.
- Для части регионов (прежде всего Москвы) – ИПП **не может быть использован** для принятия своевременных управленческих решений.

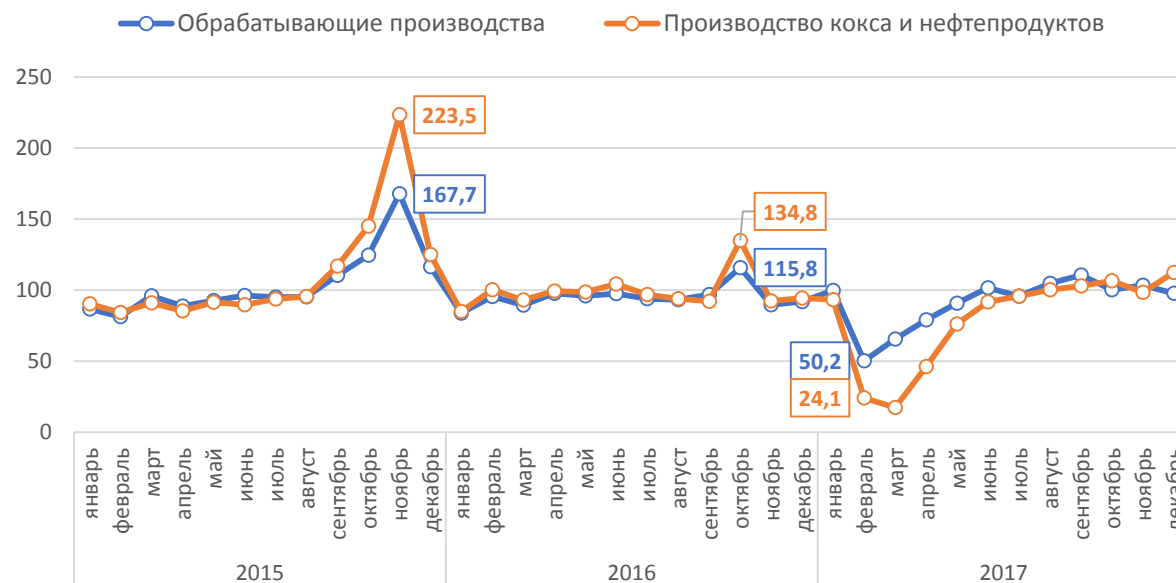
Пример г. Москвы: ИПП обрабатывающей промышленности в 2015-2017 гг.

- Производство нефтепродуктов на территории Москвы осуществляет только Московский нефтеперерабатывающий завод («Газпромнефть-МНПЗ»).
- В структуре ВДС Москвы помимо МНПЗ учитываются компании, не осуществляющие фактическую производственную деятельность на территории Москвы (прежде всего «Роснефть»).
- Натуральные объемы МНПЗ взвешиваются на ВДС «Роснефти».
- Результат – **искажение** оценок динамики промышленного производства по Москве (к примеру, если МНПЗ встает на плановую реконструкцию – индекс промышленного производства по Москве «обваливается»).

Структура ВДС обрабатывающей промышленности г. Москвы, 2010 г.



Индекс промышленного производства (ОКВЭД2),
% к аналогичному месяцу предыдущего года



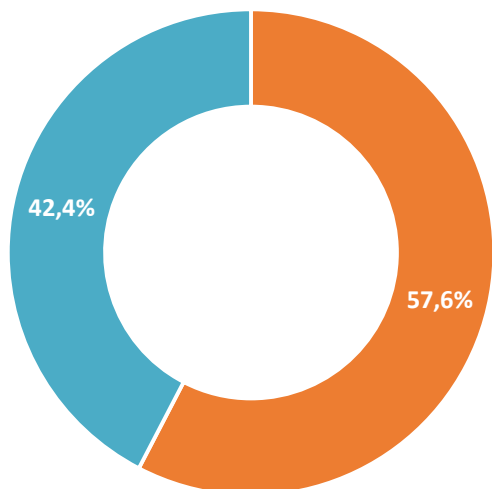
Структура обрабатывающей промышленности г. Москвы

Отраслевая структура обрабатывающей промышленности г. Москвы по ВДС не соответствует структуре фонда оплаты труда и налоговых поступлений в региональный бюджет:

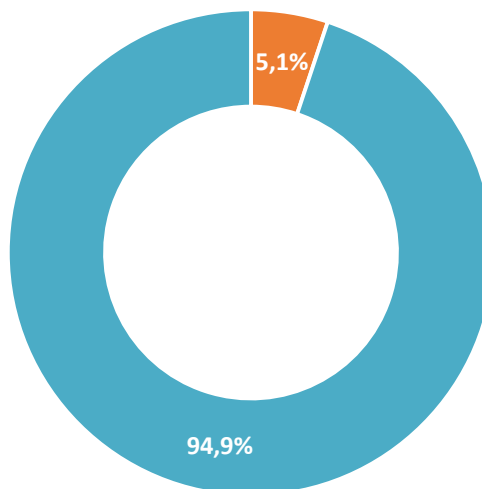
- Удельный вес производства нефтепродуктов в ВДС более чем в **10 раз** превышает удельный вес этой отрасли в структуре ФОТ и налоговых поступлений.

Доля вида деятельности «Производство кокса и нефтепродуктов» в структуре обрабатывающей промышленности г. Москвы, 2010 г.

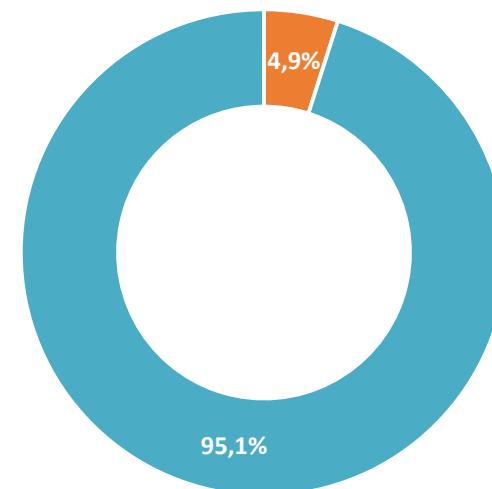
Валовая добавленная стоимость



Фонд оплаты труда



Налоги в региональный бюджет



■ Производство кокса и нефтепродуктов

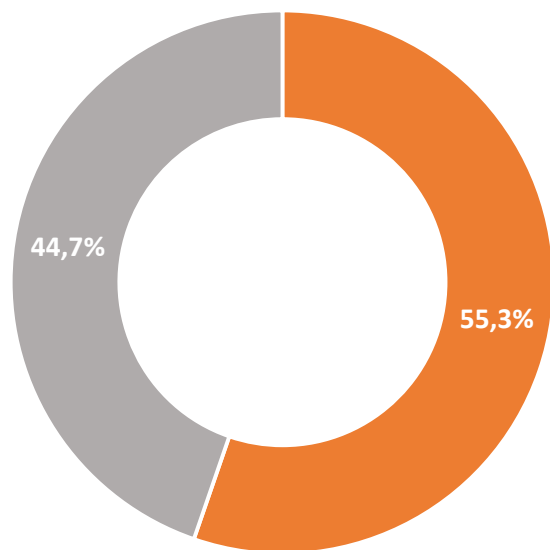
■ Прочие обрабатывающие производства

Удельный вес г. Москвы в нефтеперерабатывающей промышленности России

Структура ВДС нефтепереработки по регионам РФ не соответствует реальным объемам переработки нефти по месту фактического нахождения производственных мощностей:

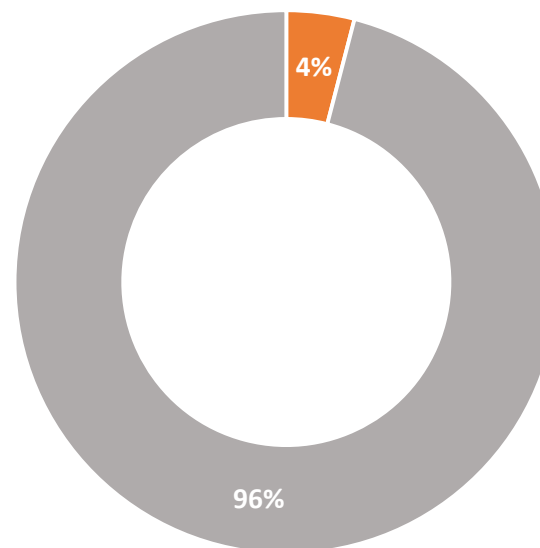
- На долю МНПЗ приходится **4%** общероссийского объема переработки нефти. В объеме общероссийской добавленной стоимости «Производство кокса и нефтепродуктов» доля Москвы составляет **55%**.

Удельный вес Москвы в общероссийских объемах ВДС по виду "Производство кокса и нефтепродуктов", 2010 г.



■ Москва ■ Прочие регионы

Удельный вес Москвы (МНПЗ) в общероссийских объемах первичной переработки нефти, 2010 г.



■ Москва (МНПЗ) ■ Прочие регионы

1. Отказ от публикации ИПП на региональном уровне

2. Корректировка структуры весов на уровне субъектов РФ – только для целей расчета индекса промпроизводства (см. след. слайд)

- Плюсы: может быть осуществлено достаточно оперативно
- Минусы: методологическое рассогласование динамики ИПП и динамики ВДС

3. Изменение методологии расчета ВДС на региональном уровне (в системе национальных счетов)

- Корректировка ВРП с учетом разнесения деятельности ВИНК и банковского сектора по регионам
- Требуется проведение научного исследования и экспериментальных расчетов

1) Использование альтернативной системы весов:

- Структура стоимости корзины товаров-представителей в ценах базисного года (по фактическим объемам производства на территории субъектов РФ)
- Структура фонда оплаты труда / поступлений налогов в региональный бюджет

2) При расчете весов - исключение НДС организаций, не осуществляющих производственную деятельность на территории субъекта по данному виду.

- Фильтр по фактическим объемам производства в натуральном выражении

3) Перераспределение НДС вертикально и горизонтально интегрированных компаний по субъектам РФ в соответствии с реальными объемами производства по соответствующему виду (подвиду) деятельности

- только для расчета ИПП (без изменений в системе национальных счетов)

Проблемы методологии:

- отраслевая структура ВДС базисного года – проблема корректности весов;
- переход на ОКВЭД2 – проблема несопоставимости рядов;
- досчет до полного круга организаций – несопоставимость оценок при смене критериев МСП;
- винтажи временных рядов - необходимость публикации и хранения как оперативных, так и уточненных оценок.

Необходим работающий канал обратной связи:

- исправление ошибок в первичной информации;
- оперативная реакция на запросы пользователей;
- своевременное информирование о предстоящих изменениях, обсуждение с экспертным сообществом.

Спасибо за внимание!



Крючкова Полина Викторовна

Заместитель руководитель Департамента
экономической политики и развития города Москвы
д.э.н., профессор НИУ ВШЭ



<https://www.mos.ru/depr/>
